

NX110m



L'œil déporté du fantassin
The soldier's remote eye

 **Novadem**

NX110m

Applications



Reconnaissance au contact

Le NX110m offre aux fantassins une vision globale du terrain, une perception plus élevée et plus précise de la situation. Véritable œil déporté du soldat, le NX110m contribue à renforcer la sécurité au sein de la section.

Close-range reconnaissance

The NX110m offers infantry an overview of the land, a higher and more accurate view of the situation. The NX110m is a true soldier's remote eye which contributes to increasing the level the safety within the area.

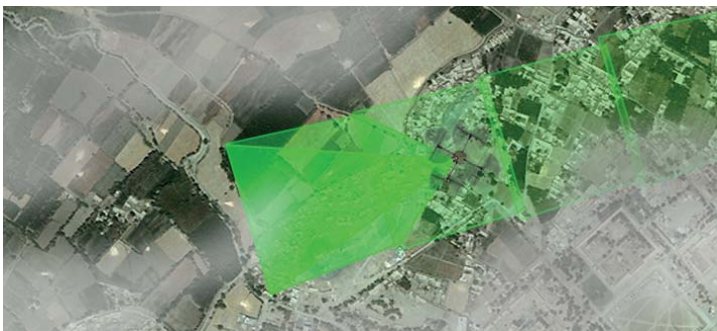


Combat en milieu urbain

Adapté aux missions de surveillance et de renseignement, le NX110m évolue avec facilité en milieu urbain en faisant preuve d'une grande discrétion lors de missions de détection d'ennemi ou de suivi de cible.

Combat in urban areas

Suited for surveillance and intelligence missions, the NX110m moves with ease in urban areas while acting with discretion during enemy detection or target tracking missions.



Cartographie

Les capacités de géo-référencement du NX110m permettent de recueillir des informations essentielles à la cartographie du théâtre d'opération. Il offre la possibilité d'actualiser la situation du terrain en temps réel.

Mapping

The geo-location capability of the NX110m allows the capture of crucial information for mapping the warfare theatre. It quickly updates the awareness of terrain in real time.



Localisation d'IED

Le NX110m effectue des levées de doute en environnement hostile. Capable de voler en stationnaire à basse altitude, il assiste les équipes dans leur recherche et localisation d'engins explosifs improvisés.

IED Location

With the NX110m, you can resolve your doubts about a hostile situation. In low hover flight, it assists troops in search and location of improvised explosive devices.

Fonctions clé / Key features



Simplicité d'utilisation

Entièrement automatisé, le contrôle du NX110m devient facile pour les opérateurs. La station sol, ergonomique et tactile, permet aux soldats de rester focalisés sur leurs missions.

Ease of use

Completely automatic, the control of the NX110m is simple and easy for the user. The ground control station, ergonomic and portable, allows the operator to stay focused on the mission in hand.



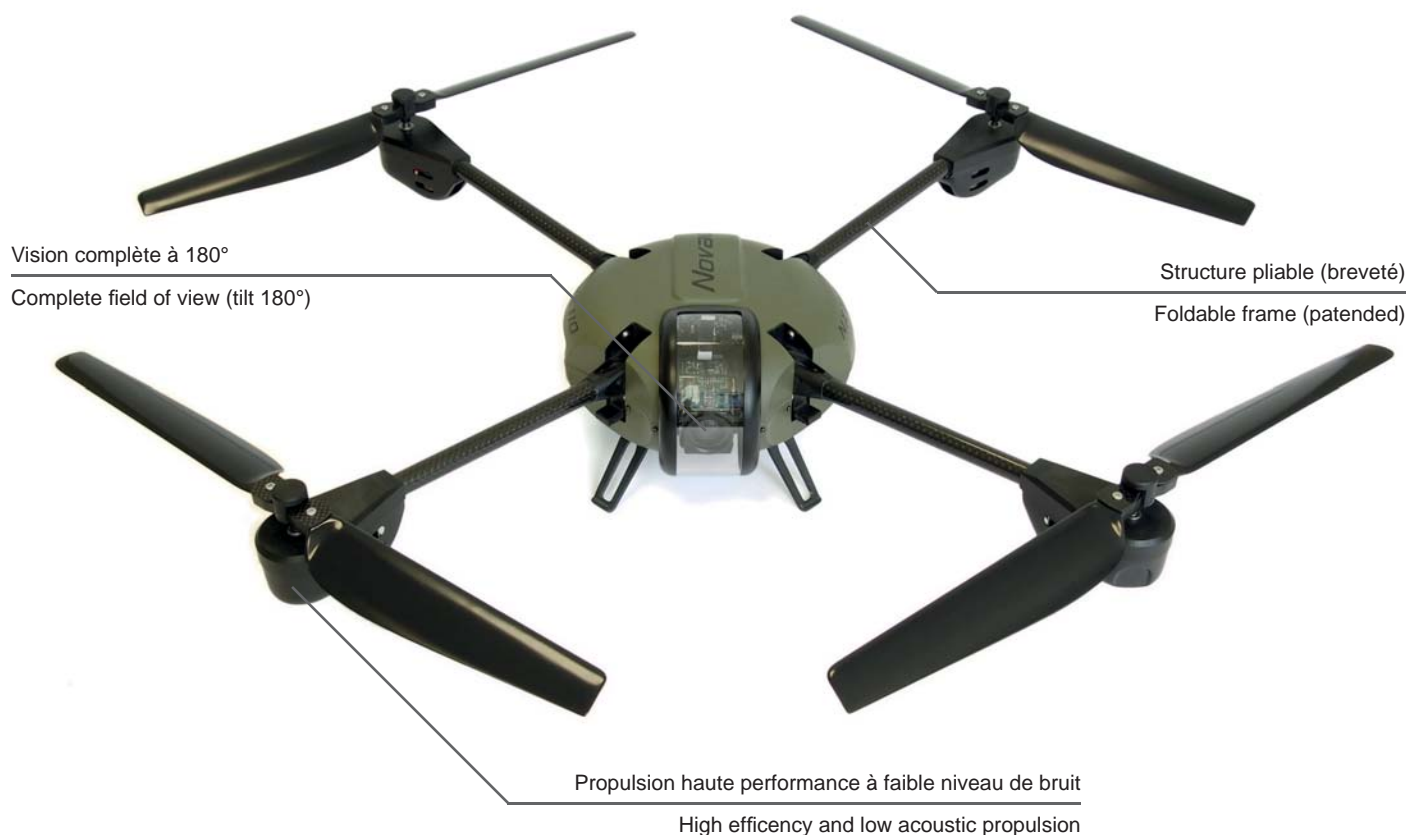
Rapidité de mise en œuvre

Bénéficiant d'une ergonomie inédite, le NX110m possède un système de pliage unique garantissant une disponibilité immédiate grâce à un temps de déploiement minimum.

Rapid deployment

With a unique ergonomic, the NX110m guarantees an immediate availability thanks to its foldable architecture and its minimal deployment time.

Détails produit / Product details



Charge utile amovible

Quelle que soit la mission, le NX110m s'adapte à toutes les situations grâce à sa charge utile amovible sans outillage :

- Caméra jour avec zoom optique x10
- Caméra IR : Microbolomètre 640 x 480
- Capteurs divers: Gaz, Radiamètre,...

Removable payload

Whatever the mission, the NX110m suits every situation thanks to its exchangeable payload without the use of any tools:

- Daylight camera with optical zoom x10
- LWIR camera: 640x480 microbolometer
- Various sensors: Gas, Survey Meter...



Station sol intégrée

Ergonomique, la station sol intègre les fonctions de pilotage et de préparation de mission ainsi que les moyens de radiocommunication.

Parfaitement transportable, elle permet à l'opérateur de conserver sa mobilité tout au long de la mission.

Single ground control station

The easy to use ground control station includes mission planning and real time controls through the integrated digital dual frequency links. Portable, it allows the user to preserve mobility throughout the mission.



Facilité de transport

Plié et protégé dans son cylindre de transport, le NX110m et ses équipements peuvent être transportés à dos d'homme par un seul soldat grâce à une faible masse et une taille compacte.

Ease of handling

The NX110m folds into its protective transport cylinder, with its accessories and can be carried in a backpack by a single soldier thanks to its low mass and compact size.

Caractéristiques / Technical Specs

Caractéristiques / Characteristics		Données / Data	Unité
Dimensions (hors-tout)	Dimensions (overall)	H=14 x L=110 x l=110	cm
Masse au décollage	Takeoff weight	< 2	kg
Autonomie de vol max.	Max. flight time	20	min
Rayon d'action max.	Max. range	1	km
Vitesse max. (en mode manuel)	Max. speed	12	m/s
Vent max.	Max. wind	9	m/s
Altitude de vol max. (ASL)	Max. flight altitude (ASL)	2200	m
Temps de déploiement	Deployment time	< 2	min
Niveau sonore détectable	Detectable sound level	de 0 à 60	0 to 60 m
Température d'utilisation	Service temperature range	-10 à 35	-10 to 35 °C
Type de navigation	Navigation type	- GPS Navigation (Waypoint, GoTo, GoHome) - GPS fixed point - High level flight control - Automatic emergency procedure	
Radiocommunication	Radio communication	- Full digital transmissions Video and Data - Diversity receiver - Forward error correction technology - Dual frequency bands: ISM 5GHz / 2.4GHz	
Avionique intégrée	Integrated avionics	- GPS - Altimeter - IMU (Inertial Measurement Unit) - Autopilot	
Type de capteurs embarqués	Embedded sensors	- Caméra jour - Capteur IR (optionnel) - Capteurs divers (optionnel)	Day camera LWIR camera Various sensors

Equipements associés / Associated equipments



Interface GCI

Elle intègre la transmission radiofréquence, les organes de commande et le logiciel GCS (navigation, exploitation vidéo, pilotage).

GCI Interface

The GCI interface integrates radiofrequency transmission, control unit and GCS software (navigation, video processing, and piloting).



Batterie

Elle possède une mémoire interne pour stocker toutes les informations de charge et décharge afin d'optimiser son efficacité.

Battery

The Battery has an internal memory to store all charge and discharge information in order to optimize efficiency and battery life.



Caméra IR (optionnel)

La caméra infrarouge haute résolution permet d'accroître les capacités de détection du NX110m de jour comme de nuit.

Infrared camera (optional)

The high resolution infrared camera increases the NX110m's detection capability in day light as well as in the dark.



Chargeur NC3

Il charge simultanément trois batteries dans toutes les situations grâce à son alimentation intégrée 110-220V_{AC} et 12-28V_{DC}.

NC3 Charger

The NC3 Charger simultaneously charges 3 batteries in any situation thanks to its 110-220V_{AC} and 12-28V_{DC} integrated power supply.



Caméra jour

Motorisée sur 180° verticalement, la charge utile jour du NX110m est composée d'une caméra numérique avec un zoom optique x10.

Daylight camera

The NX110m daylight payload consists of a digital camera with a 10x optical zoom motorized with 180-degree tilt.



Solution de transport

Différents moyens de transport sont disponibles afin de minimiser l'encombrement et s'adapter aux déplacements.

Transport solution

Different means of transport are available to suit your mobility needs and save valuable space.

www.novadem.com
info@novadem.com

Novadem

Europôle Petit Arbois - Village Entreprise

13100 Aix-En-Provence

FRANCE

Tél.: +33 (0)4 84 49 10 00

Fax: +33 (0)4 84 49 10 09